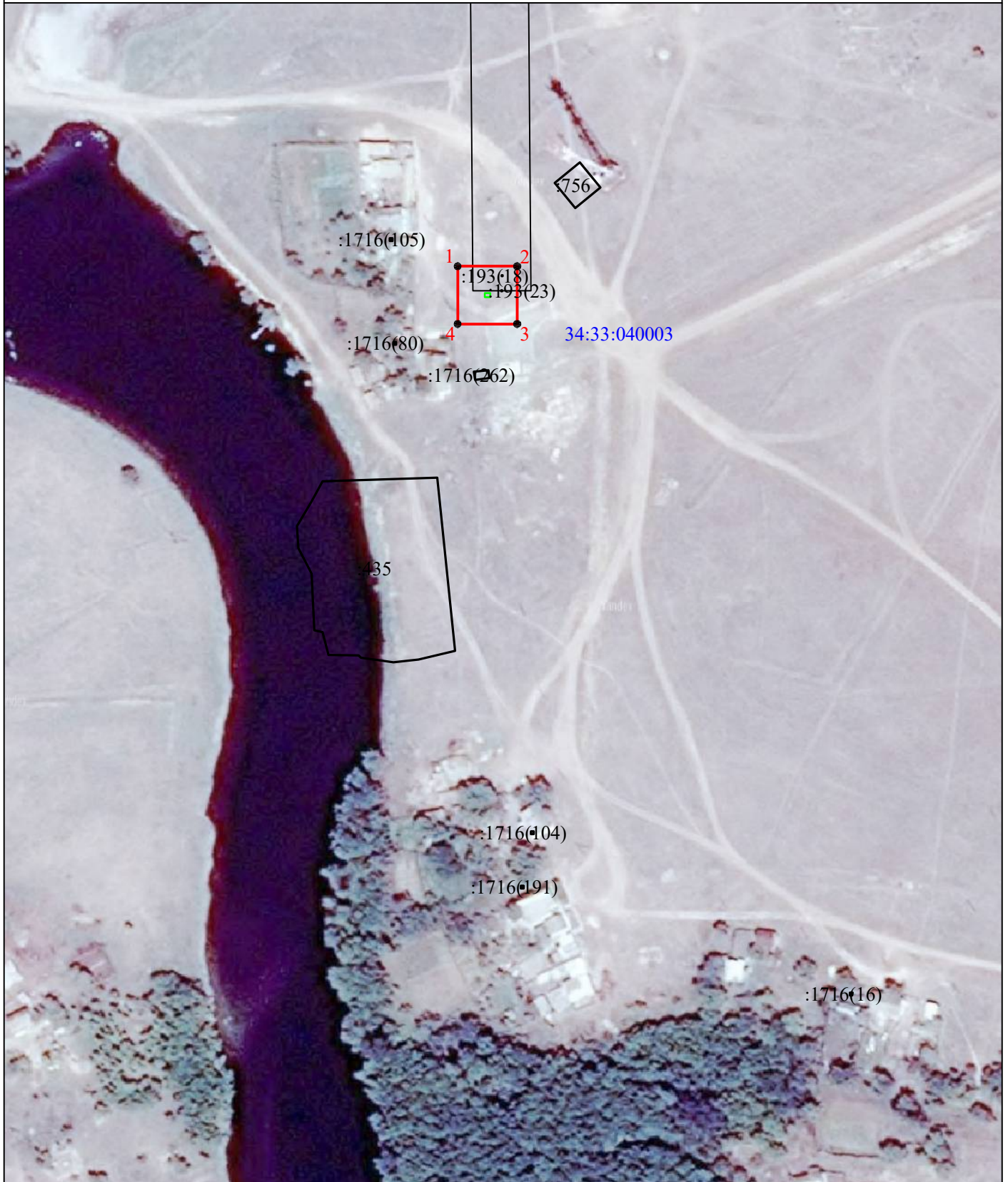






Схема расположения границ публичного сервитута
для размещения объекта: "КТП 10 кВ №287"

План границ объекта



Масштаб 1:2000

Условные обозначения:

-  -граница земельного участка, включенная в ЕГРН
-  -граница устанавливаемой зоны публичного сервитута
-  -граница кадастрового квартала
- 34:33:040003 -номер кадастрового квартала
- :750 -кадастровый номер земельного участка
- 1 -характерная точка границы устанавливаемой зоны публичного сервитута
-  -граница КТП

Публичный сервитут для размещения объекта: "КТП 10 кВ №287"

Площадь зоны публичного сервитута 472кв.м.			
КАТАЛОГ КООРДИНАТ			
1. Система координат		<u>МСК-34 зона 1</u>	
2. Сведения о характерных точках границ объекта			
Обозначение характерных точек границ	Координаты, м		Метод определения координат характерной точки
	X	Y	
1	2	3	4
1	421898,64	1242860,56	Картометрический метод
2	421898,64	1242882,62	Картометрический метод
3	421877,24	1242882,62	Картометрический метод
4	421877,24	1242860,56	Картометрический метод
1	421898,64	1242860,56	Картометрический метод